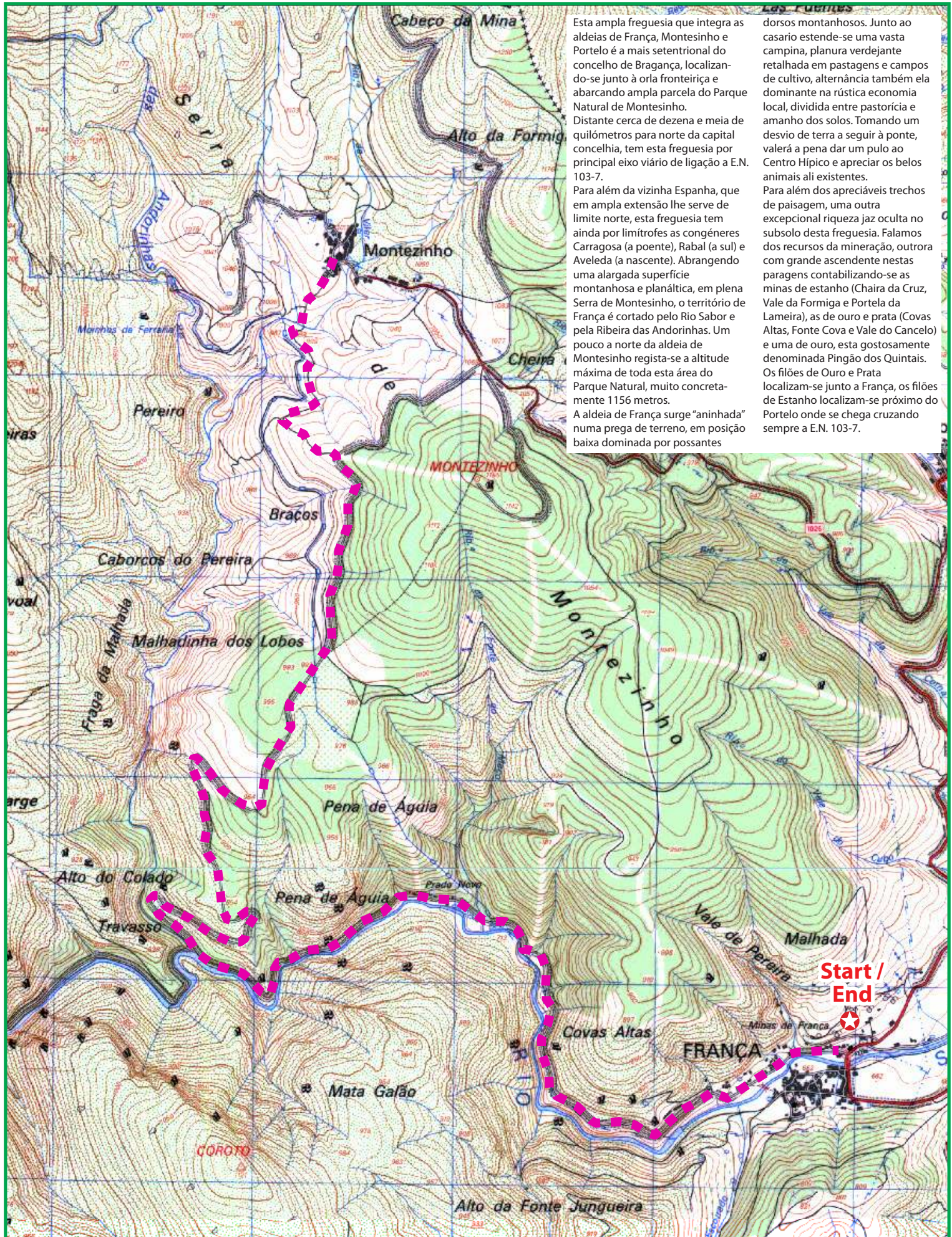




Start: França, Bragança; GPS: 41° 54' 9" N; 6° 44' 8" W

Length/Länge: 10 km • Time/Zeit: 2.5 h • Difficulty/Schwierigkeit: moderate/mittel



Esta ampla freguesia que integra as aldeias de França, Montesinho e Portelo é a mais setentrional do concelho de Bragança, localizando-se junto à orla fronteiriça e abarcando ampla parcela do Parque Natural de Montesinho. Distante cerca de dezena e meia de quilómetros para norte da capital concelhia, tem esta freguesia por principal eixo viário de ligação a E.N. 103-7. Para além da vizinha Espanha, que em ampla extensão lhe serve de limite norte, esta freguesia tem ainda por limítrofes as congéneres Carragosa (a poente), Rabal (a sul) e Aveleda (a nascente). Abrangendo uma alargada superfície montanhosa e planáltica, em plena Serra de Montesinho, o território de França é cortado pelo Rio Sabor e pela Ribeira das Andorinhas. Um pouco a norte da aldeia de Montesinho regista-se a altitude máxima de toda esta área do Parque Natural, muito concretamente 1156 metros. A aldeia de França surge "aninhada" numa prega de terreno, em posição baixa dominada por possantes

dorsos montanhosos. Junto ao casario estende-se uma vasta campina, planura verdejante retalhada em pastagens e campos de cultivo, alternância também ela dominante na rústica economia local, dividida entre pastorícia e amanho dos solos. Tomando um desvio de terra a seguir à ponte, valerá a pena dar um pulo ao Centro Hípico e apreciar os belos animais ali existentes. Para além dos apreciáveis trechos de paisagem, uma outra excepcional riqueza jaz oculta no subsolo desta freguesia. Falamos dos recursos da mineração, outrora com grande ascendente nestas paragens contabilizando-se as minas de estanho (Chaira da Cruz, Vale da Formiga e Portela da Lameira), as de ouro e prata (Covas Altas, Fonte Cova e Vale do Canelo) e uma de ouro, esta gostosamente denominada Pingão dos Quintais. Os filões de Ouro e Prata localizam-se junto a França, os filões de Estanho localizam-se próximo do Portelo onde se chega cruzando sempre a E.N. 103-7.